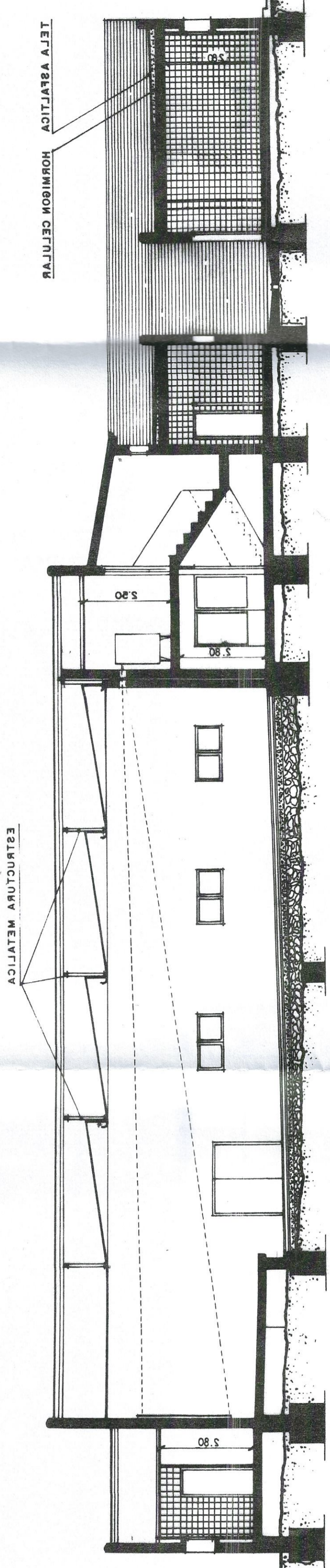
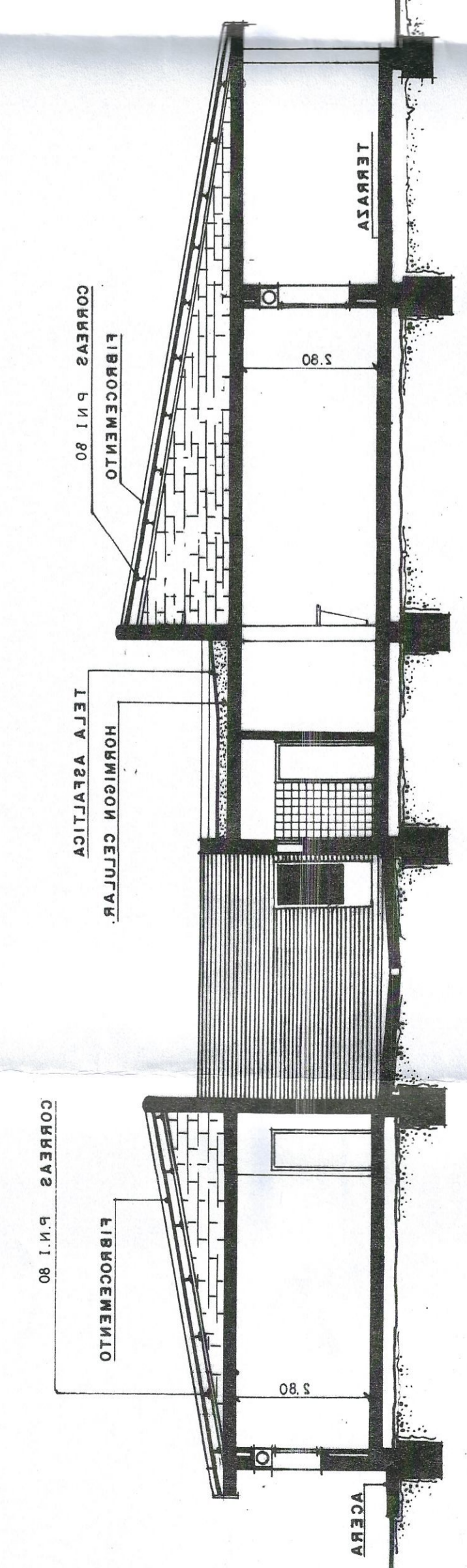


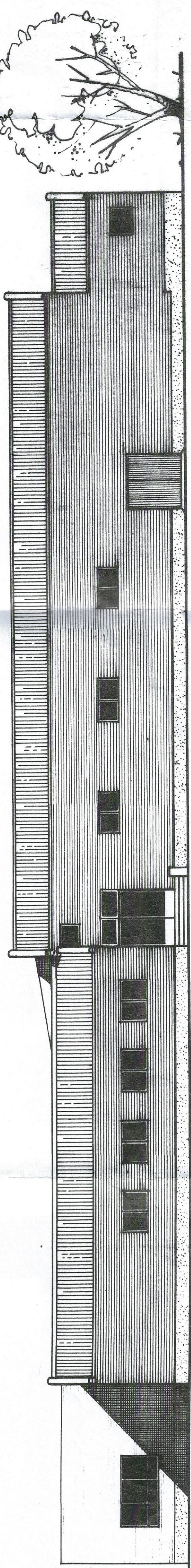
SECCION A-B



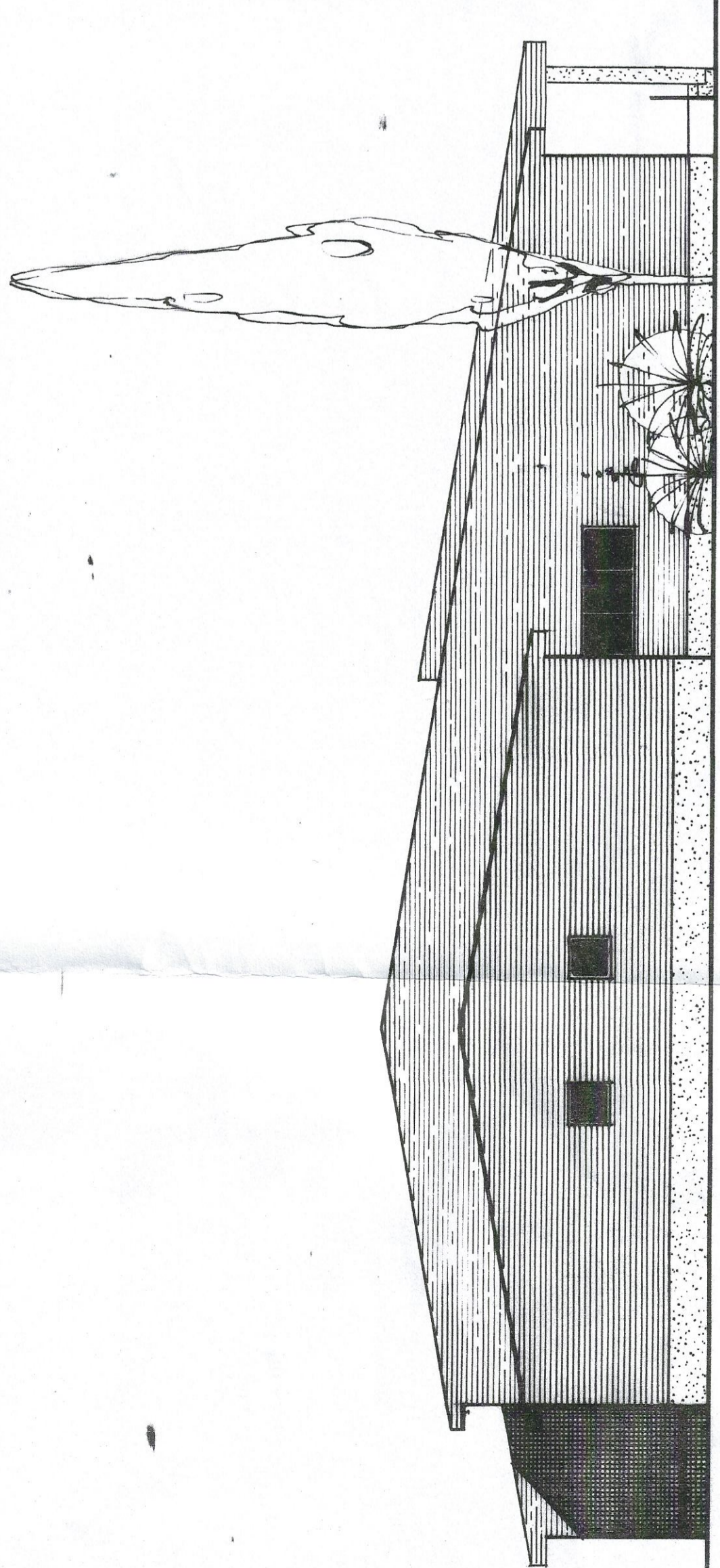
SECCION C-D



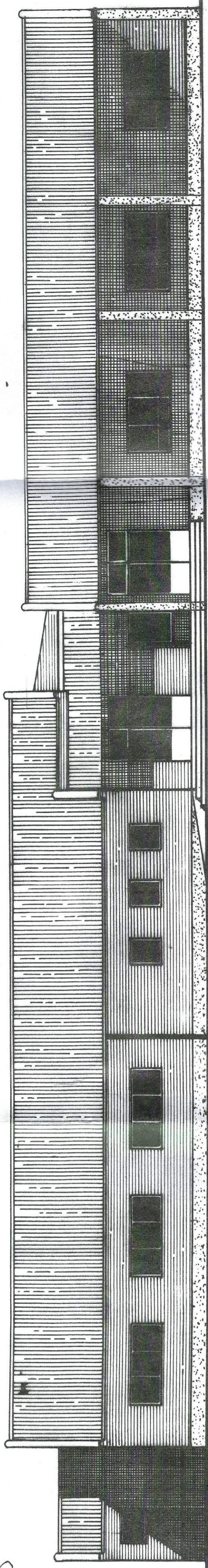
ALZADO POSTERIOR



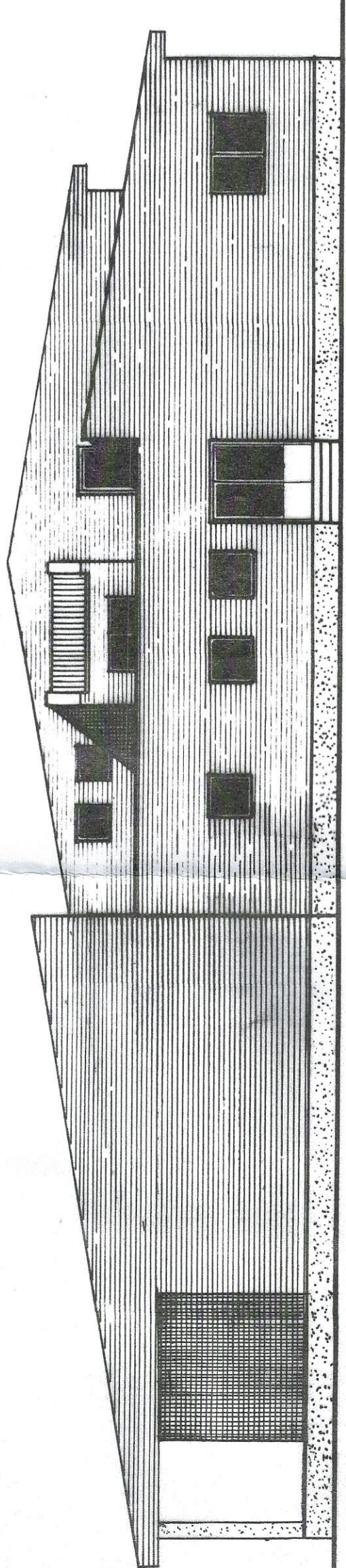
ALZADO LATERAL DERECHO



ALZADO PRINCIPAL



ALZADO LATERAL IZQUIERDO



	ESCALA: 1 : 100 FECHA: MARZO DE 1984	ARQUITECTO: AGUSTIN DELGADO ROBRES
	ALZADO Y SECCIONES PLANO N.º 1	PROYECTO DE CENTRO CIVICO EN SAN JAVIER (MURCIA)